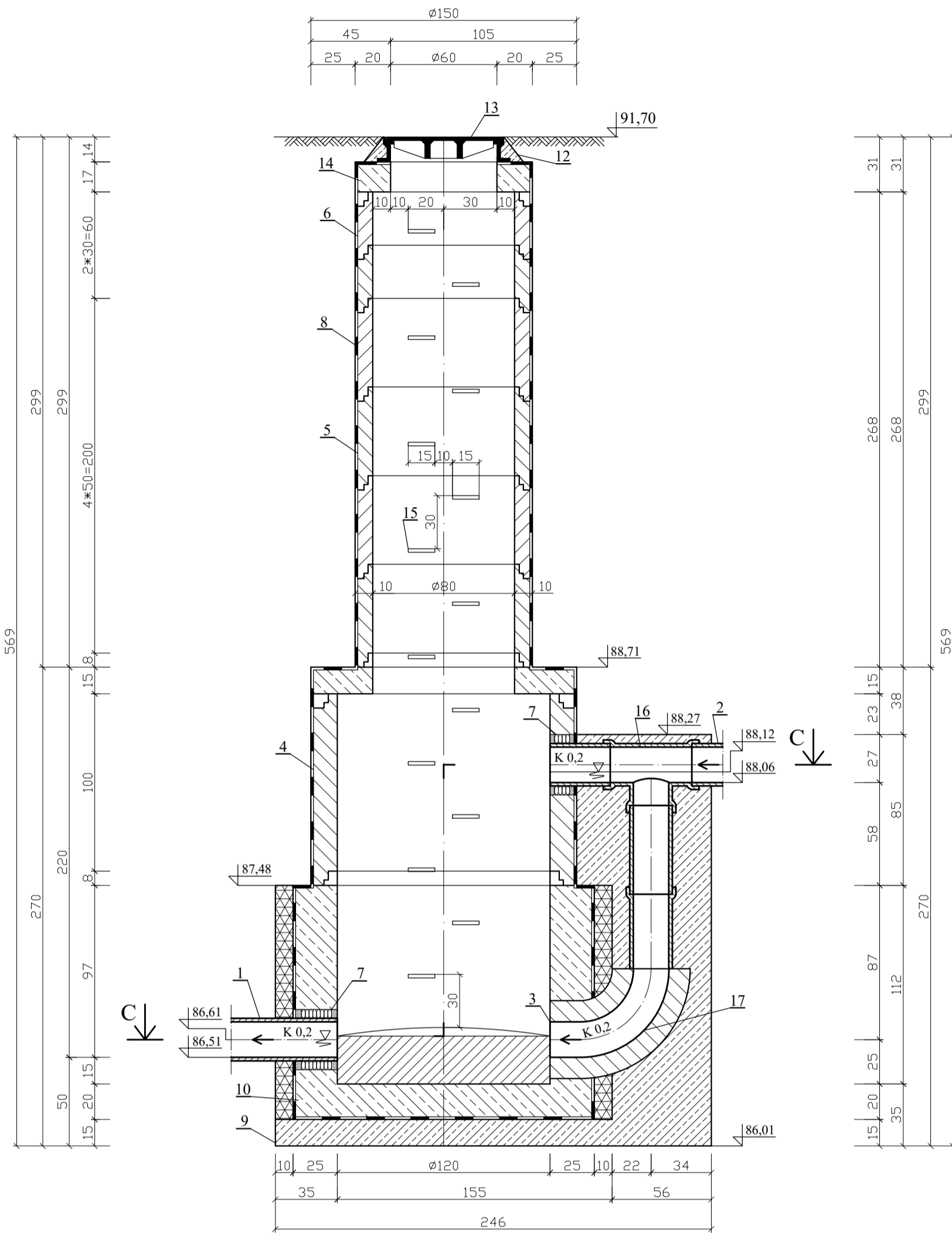
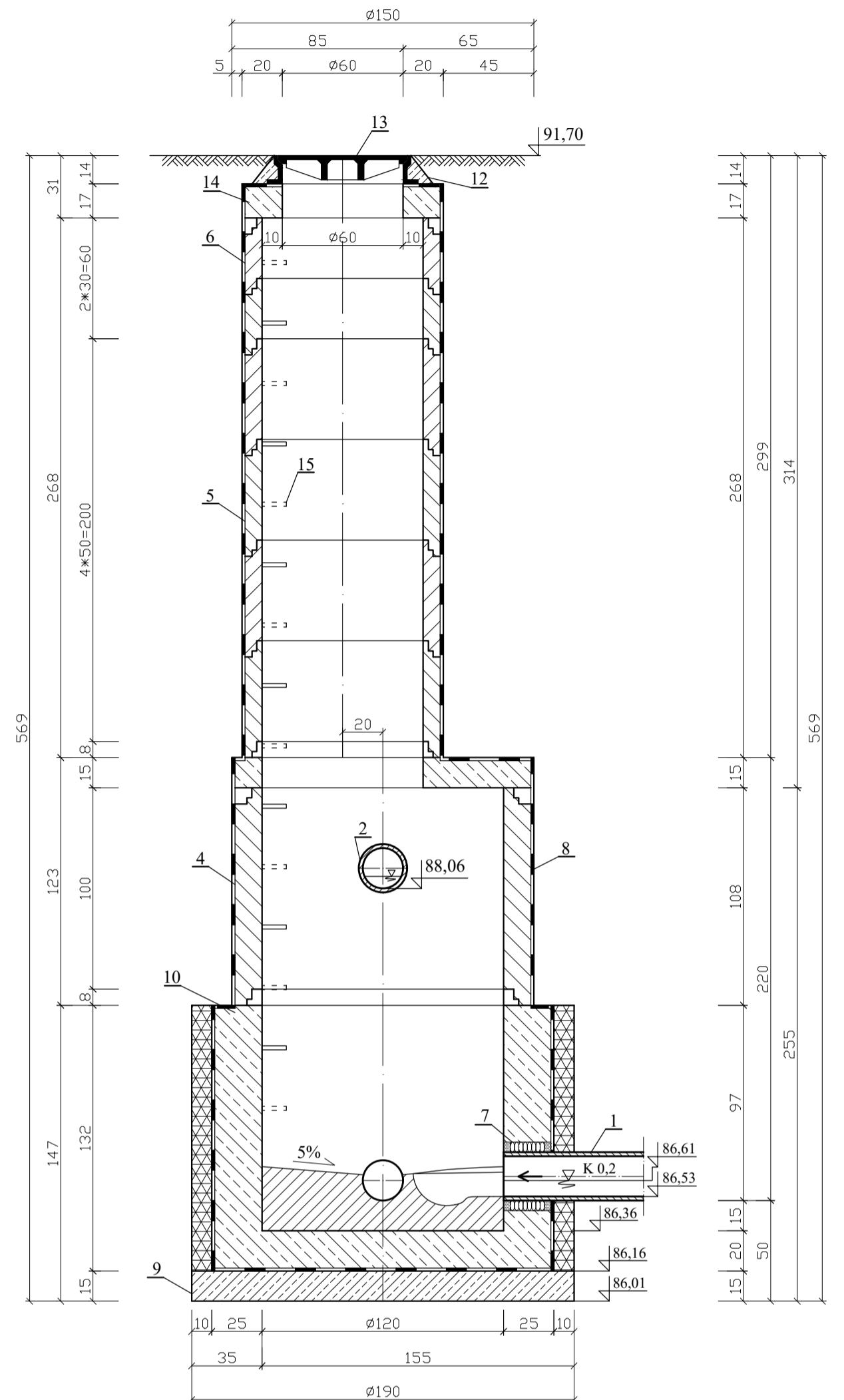


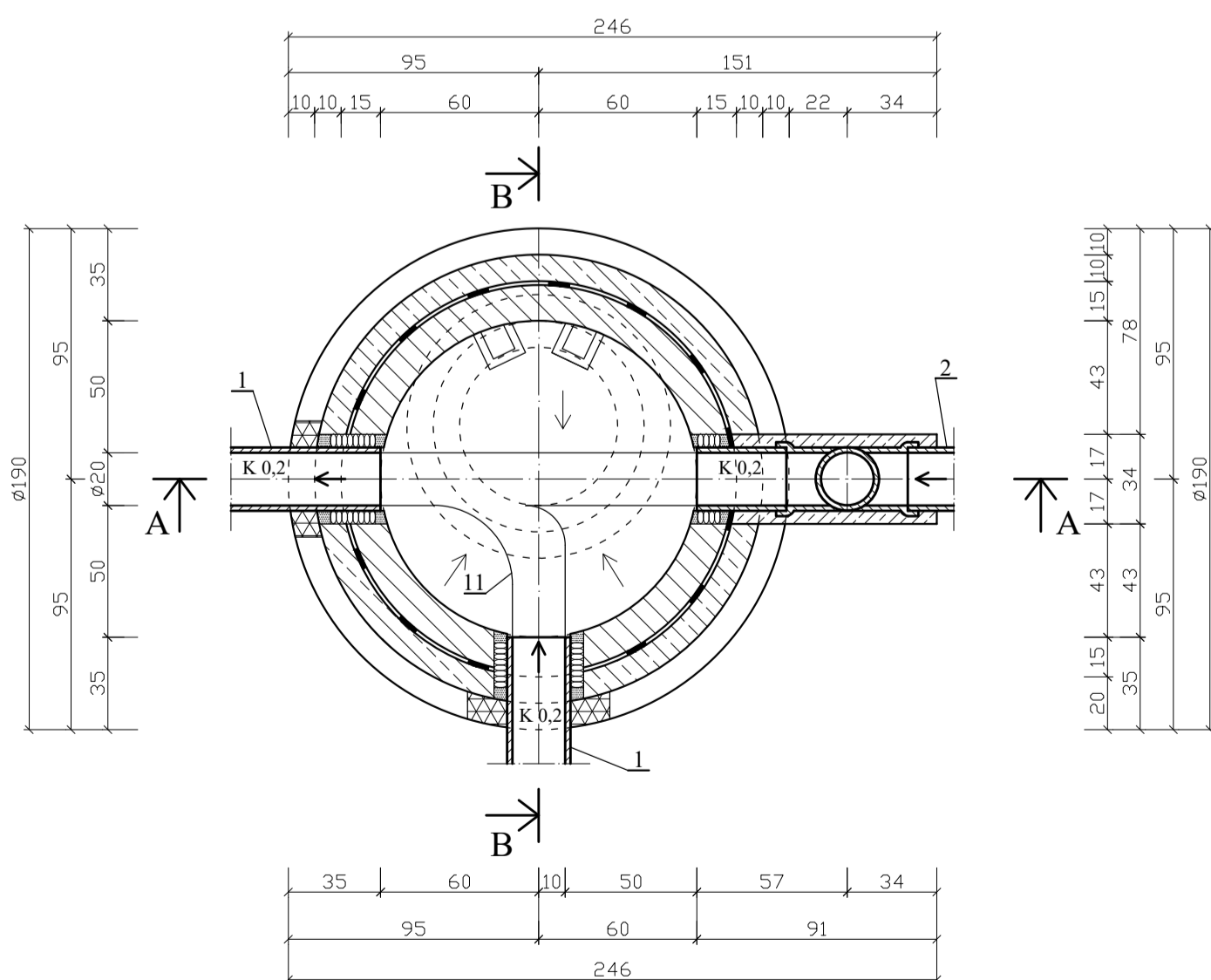
A - A



B - B



C - C



17	Kolanko Ø 200	1	Kamionka	
16	Trójnik Ø 200/200	1	Kamionka	
15	Stopnie żłazowe	15	Żeliwo	
14	Krąg podporowy pod właz	1	Żelbet (B25)	
13	Właz przejezdny	1	Żeliwo Ø60/140	
12	Zaprawa cementowa			
11	Kineta		Zaprawa Cementowa	
10	Fundament		Żelbet (B25)	
9	Chudy beton		Beton	
8	Izolacja przeciw wilgoci		Papa	
7	Przeście szczelne typu PS	3		
6	Krąg studzienny Ø 800/300	2	Beton	
5	Krąg studzienny Ø 800/500	4	Beton	
4	Krąg studzienny Ø 1200/1000	1	Beton	
3	Rura kielichowa spadowa Ø 0,2	1	Kamionka	
2	Kanal boczny Ks 1.7 ; K 0,2	1	Kamionka	
1	Kolektor Ks 1 ; K 0,2	2	Kamionka	
L.p.	Nazwa elementu	Ilość	Materiał	Uwagi

TEMAT PROJEKTU: Kanalizacja rozdzielcza dla miasta M-17

Nazwa rysunku: Studzienka połączeniowa nr 379 (kanalizacja sanitarna Ks 1)

FUNKCJA	Imię i Nazwisko	Nr. uprawnienia	Data	Podpis
PROJEKTANT				
SPRAWDZAJĄCY				
Wydział PWr W-7	Stadium: KPP		Skala: 1:25	Nr rysunku: 8